

XX Campus Internacional ISEP



# DIPLOMADO EN HABILIDADES DIRECTIVAS



Modalidad At Home© / Presencial / e-Learning:  
Julio 2022

## #Experiencia ISEP



**Más de 35 años**  
Haciéndote crecer  
Profesionalmente

**Campus Virtual**  
Orientado a la práctica



**Más de 40 Másteres en**



**4 áreas de Formación**

- Psicología Clínica
- Neurociencias
- Educación
- Logopedia



**16,500 Horas Prácticas**

Cada año en nuestros Másteres



**Impartidos**  
Por Más de 450  
**Expertos En Activo**



Más de **80 jornadas y Masterclass** cada año

**Campus Presenciales**

Barcelona - Madrid - Valencia



## Programa ISEP Lidera

Para el desarrollo de tus competencias profesionales



**Marca personal**  
**Empleabilidad**  
Creación de consultorios



**Más de 35,000**

**Egresados**

Más de 30 nacionalidades



Más de 60 convenios  
**Internacionales**

Con universidades, colegios profesionales e  
**Instituciones de primer nivel**

Participación en más de



**20 congresos**  
**Latinoamericanos**



**1,790**  
**Empresas**

Con convenios de prácticas

Red de centros  
**ISEP Clínic**  
Por todo el territorio  
Nacional Español



# DIPLOMADO EN HABILIDADES DIRECTIVAS

## PRESENTACIÓN DEL CURSO

ISEP ha diseñado un programa específico para que dirijas tu propio **proyecto profesional** con herramientas eficaces y **estrategias de liderazgo, comunicación, negociación y gestión de personas**. Muchas veces el autoempleo es la única salida para que los profesionales de la psicología o la logopedia, y las carreras universitarias no incluyen módulos de capacitación empresarial para crear a profesionales completos. Con ISEP conocerás tus fortalezas y debilidades para **gestionar tu negocio** con garantías y crear una buena imagen y prestigio profesional.

Aprende con el curso de Diplomado en Habilidades Directivas de ISEP a ser un líder y a ejercer influencia en los demás, de un modo activo y constructivo.

Se trata de un programa intensivo compuesto por 2 partes: una primera parte formada por 50 horas de **clases en directo** impartidas de lunes a viernes de 16 a 21h (hora de España peninsular). Estas sesiones serán impartidas en vivo por expertos profesionales en activo y podrás escoger entre acudir a ellas **presencialmente en ISEP Madrid**, o bien seguirlas en directo desde donde quieras gracias al **método ISEP At Home©** y una segunda parte e-learning de 75 horas, las cuales podrás realizar a **tu ritmo** través del nuestro Campus Virtual.



**07 Módulos**

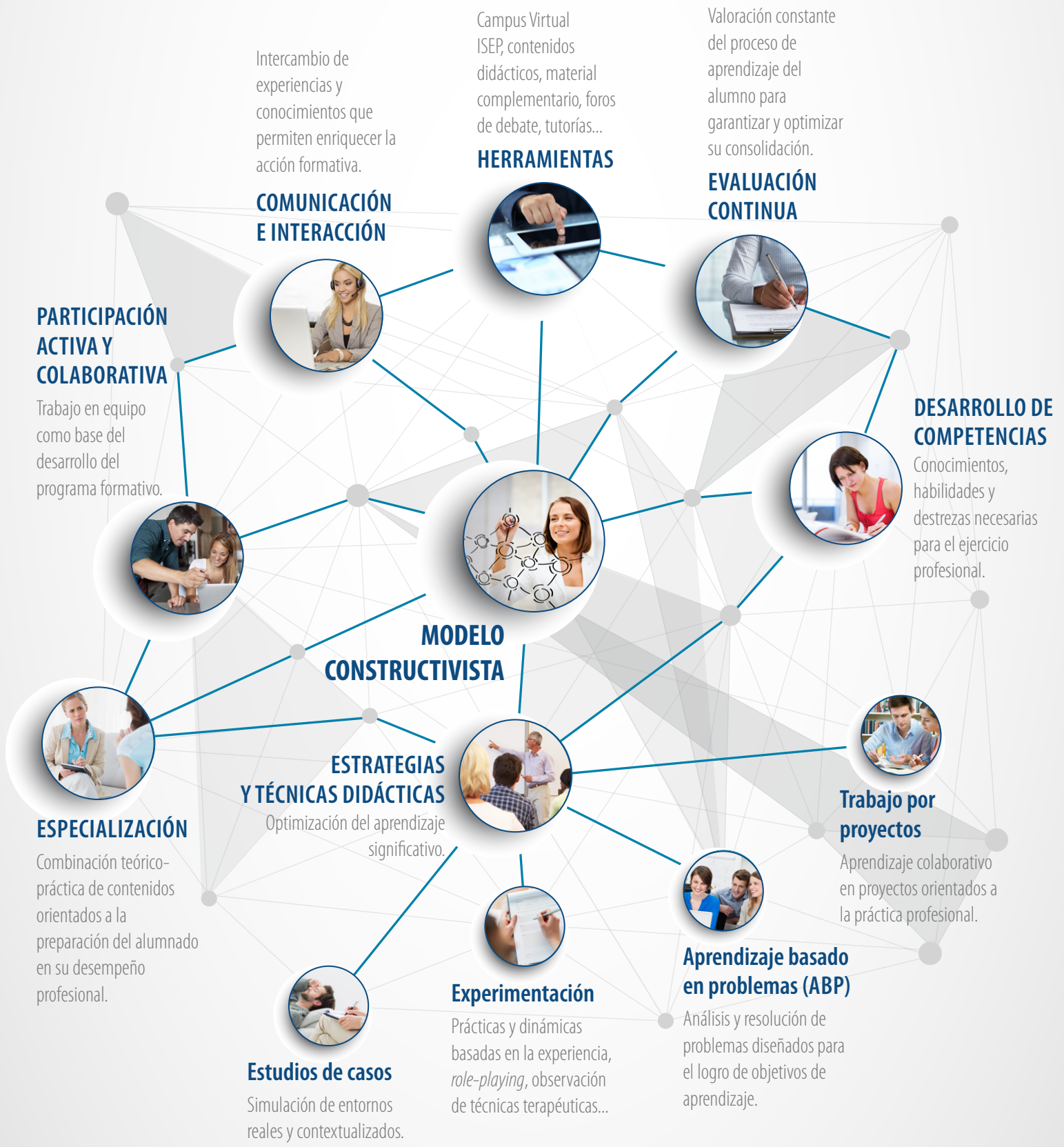


**125 Horas**



**At Home©  
Presencial  
e-Learning**

# METODOLOGÍA



# MÉTODO DE APRENDIZAJE AT HOME ©

## FÓRMATE EN VIVO CON LOS MEJORES EXPERTOS CON LA MODALIDAD AT HOME ©

Este modelo combina las **ventajas** de la formación presencial con el potencial de las nuevas tecnologías. Permite al alumno, formarse en vivo con los mejores expertos, pero a su ritmo de vida y disponibilidad.

### Ventajas de la modalidad

1. Seguirás las **clases en directo** con los mejores docentes de España, 100% **expertos profesionales** en activo, del mismo modo que si realizas la formación en nuestros campus.
2. Tus **prácticas** también se adaptan al método **AT Home ©**, mediante casos clínicos supervisados por expertos en activo.
3. Tu diplomado en Madrid incluirá actividades presenciales adicionales, optativas, para tratar determinados aspectos y realizar networking con los expertos que imparten estas sesiones y con otros profesionales como tú.





## QUÉ APRENDERÁS

Con el **Diplomado de Habilidades Directivas** aprenderás a:

- Dirigir el propio proyecto profesional y el de las personas a tu cargo.
- Conocer a fondo las distintas herramientas y estrategias de liderazgo, comunicación, negociación, gestión de personas, etc. y ser capaz de implementarlas de forma adecuada y conveniente en los ámbitos personal y profesional.
- Ser consciente de las propias fortalezas y debilidades.
- Crearse una buena imagen y prestigio profesional.
- Solucionar problemas de forma creativa.
- Demostrar capacidad de organización efectiva del tiempo.
- Adaptarse a nuevas situaciones.
- Mostrar capacidad de liderazgo efectivo.
- Tener iniciativa y espíritu emprendedor.
- Relativizar las posibles frustraciones.
- Tener una orientación al logro, preocupándose por realizar bien el trabajo o sobrepasar los criterios de éxito.
- Esforzarse por mejorar el desarrollo de los demás.
- Persuadir, convencer o influir al cliente/paciente para que alcance sus objetivos.
- Predisponerse a actuar de forma proactiva.
- Mantener las propias emociones bajo control y evitar reacciones negativas en situaciones de estrés.

## CÓMO LO APRENDERÁS

- De una forma activa, combinando la fuente teórica con las experiencias profesionales.
- Realizarás actividades de role playing con las diferentes habilidades directivas.
- Trabajarás en equipo a fin y efecto de tener un mayor discurso y punto de vista.



## **POR QUÉ NO QUERRÁS PERDERTE ESTE DIPLOMADO**

- Porque aprenderás a ser un líder y a ejercer influencia en los demás, de un modo activo y constructivo.
- Porque el cuadro docente está compuesto por profesionales en activo, que, a su experiencia, se une una contrastada vocación y experiencia docente.



---

## DE QUIÉN LO APRENDERÁS

### Fermín Carrillo

Director de Proyectos y Relaciones Internacionales ISEP. Profesional para la optimización de la gestión y de los procesos de enseñanza y aprendizaje a nivel social, en organizaciones, en un aula y de modo individualizado. Licenciado en Psicopedagogía. Doctor en Educación. Investigador. Máster en Dirección de Empresas (MBA). 19 años en la gestión y dirección de Instituciones de Educación Superior. 20 años de experiencia como formador de formadores (maestros, profesores y demás profesionales de la educación). Más de 10.000 horas de docencia, en las áreas de metodología didáctica y adquisición de competencias profesionales sociales. Ponente invitado en conferencias y congresos nacionales e internacionales.

### Genoveva Vera.

Psicóloga General Sanitaria, Coach ejecutivo, Experta en Intervención del Estrés y de la Ansiedad (Especializada en Estrés laboral), Especialista en Neuroliderazgo, Posgrado en Psicología de las Emergencias. Ha sido Jefa de Publicidad y de Compras en L'Oréal España; Directora de Marketing y RRPP de AECOP. Actualmente es Directora de Desarrollo de Talento en Serlingo Social; Directora del Instituto de Desarrollo de Talento SocioEmocional; En ISEP es formadora y Directora del Máster de Neuromanagement; en la Universidad Complutense es formadora, tutora y mentora del Programa de Coaching Psychology; en el Ayuntamiento de Madrid es formadora de los Cuerpos de Seguridad y de Emergencias. Escritora, conferenciante internacional y colaboradora habitual de medios de comunicación.

### Yolanda Ríos.

Psicóloga y Coach de Alto Rendimiento. Máster en Psicología de la Actividad Física y del Deporte. Miembro de la Asociación Madrileña de Psicólogos del Deporte AMPD, adscrita a la Federación Española de Psicología Deportiva.





**ISEP BRINDA OPORTUNIDADES DE APRENDIZAJE ENFOCADAS A ALCANZAR LA EXCELENCIA PROFESIONAL Y PERSONAL, DESDE UNA PERSPECTIVA INTEGRADORA BASADA EN LA CALIDAD.**

---

## **PLAN DE ESTUDIOS**

Se trata de un programa intensivo cuya duración es de **125 horas** y el cual está compuesto por dos partes: una primera parte con clases en directo y una segunda parte e-learning.

La **primera parte** tiene una duración de 50 horas y se realizará del 04 al 15 de julio de 2022 de lunes a viernes de 16:00 a 21:00h (hora de España peninsular). \*

Estas sesiones serán impartidas en vivo por expertos profesionales en activo y podrás escoger entre acudir a ellas presencialmente en ISEP Madrid, o bien seguirlas en directo desde donde quieras gracias al método ISEP At Home®.

La **segunda parte** se iniciará tras terminar la primera parte, y consistirá en una formación e-learning de 75 horas, las cuales podrás realizar a tu ritmo del 18 de julio al 19 de septiembre de 2022 a través del Campus Virtual de ISEP.

\*El horario de la modalidad presencial está sujeto a modificaciones.

---

## PLAN DE ESTUDIOS

---

**07**  
MÓDULOS

---

**125**  
HORAS

---

## PRIMERA PARTE

- **MÓDULO 1.**  
Gestión del proyecto profesional y de la marca personal.
- **MÓDULO 2.**  
Comunicación efectiva en la negociación y en las presentaciones excelentes.
- **MÓDULO 3.**  
Liderazgo de equipos.
- **MÓDULO 4.**  
Gestión del tiempo y del estrés.
- **MÓDULO 5.**  
Inteligencia Emocional.
- **MÓDULO 6.**  
Coaching ejecutivo y personal.

---

## SEGUNDA PARTE

- **MÓDULO 7.**  
Líderes Felices con Estilo Propio.

# PROGRAMA

# DIPLOMADO EN HABILIDADES DIRECTIVAS

---

## MÓDULO 1

### GESTIÓN DEL PROYECTO PROFESIONAL Y DE LA MARCA PERSONAL

#### CONTENIDOS

1. Factores para tener éxito profesional.
2. ¿Por qué el proyecto profesional?
3. Marca personal y reputación profesional.
4. Ventajas e inconvenientes de la visibilidad.
5. Misión y visión.
6. Atributos. Valores. Competencias.
7. Análisis del mercado.
8. Análisis de la competencia.
9. Análisis DAFO de mi proyecto profesional.
10. Objetivos vitales y profesionales.
11. Público objetivo, clientes y segmentos.
12. Posicionamiento profesional.
13. Gestión de la confianza.
14. Diagnóstico de la reputación.
15. Los canales de promoción.
16. El networking.
17. Diseño del plan de actuación del proyecto profesional.

---

## MÓDULO 2

### COMUNICACIÓN EFECTIVA EN LA NEGOCIACIÓN Y EN LAS PRESENTACIONES EXCELENTES

#### CONTENIDOS

1. Técnicas de comunicación para conferencias y actos públicos.
  - Técnicas de comunicación oral.
  - Técnicas de comunicación no verbal.
  - ¿Cómo controlar el miedo escénico?
2. Técnicas para facilitar la comprensión.
3. Técnicas para facilitar la motivación de la audiencia.
4. Técnicas para planificar el discurso.
5. ¿Qué significa “negociar”?
  - La negociación: definición conceptual.
  - Marco de aplicación: por qué y cómo.
  - El factor tiempo: cuándo.

- Los límites de la negociación.
  - Motivación.
6. Técnicas de negociación.
    - Tácticas de negociación: preparatorias, iniciales...
    - El problema de los "puntos muertos".
    - El cierre de la negociación y su seguimiento posterior.

---

## MÓDULO 3

### LIDERAZGO DE EQUIPOS

#### CONTENIDOS

1. Fases de creación de un equipo de trabajo. ¿Cómo crear un equipo?
2. La comunicación en el trabajo en equipo.
  - Diagnóstico de problemas en el trabajo en equipo.
  - ¿Por qué es mejor trabajar en equipo?
  - Análisis de roles y mejora de la comunicación.
  - Dinámicas para mejorar el trabajo en equipo.
3. Introducción al concepto de liderazgo.
  - ¿Qué es un líder? Definición general.
  - Diferencias entre "jefe", "directivo" y "líder".
  - Valores, actitudes, competencias y liderazgo.

---

## MÓDULO 4

### GESTIÓN DEL TIEMPO Y DEL ESTRÉS

#### CONTENIDOS

1. Actores influyentes en la gestión eficaz del tiempo.
  - La concentración.
  - Las leyes del uso eficaz del tiempo.
2. La planificación y programación eficaz del tiempo.
3. Del análisis funcional y determinación de objetivos, a la programación diaria del trabajo.
4. Lo importante y lo urgente.
  - La agenda diaria. Herramientas de gestión del tiempo personales: timing, matrices de tareas, organizadores, etc.

---

## MÓDULO 5

### INTELIGENCIA EMOCIONAL

#### CONTENIDOS

1. Introducción a la inteligencia emocional.
  - El cerebro emocional.
  - Componentes de la inteligencia emocional.

- Autoconocimiento, autocontrol y empatía.
  - Automotivación.
2. La teoría de las inteligencias múltiples y su relación con la inteligencia emocional.
    - La inteligencia intrapersonal.
    - La inteligencia interpersonal.
  3. Las emociones: nuestra brújula interior.
    - Las emociones perturbadoras y limitantes.
    - Las emociones impulsoras.
    - Las competencias emocionales.
  4. Tipología, principales funciones y estructura jerárquica de las respuestas emocionales.
  5. Las respuestas emocionales en las interacciones sociales.
    - La inteligencia emocional en el ámbito personal.
    - La inteligencia emocional en el ámbito profesional.

---

## MÓDULO 6

### COACHING EJECUTIVO Y PERSONAL

#### CONTENIDOS

1. Introducción al coaching.
  - Concepto del coaching.
  - Tipos y principios de coaching.
  - Campos de aplicación del coaching.
2. Habilidades del coach.
  - La relación.
  - El lenguaje. Contenidos
  - La escucha Activa.
  - El feedback.
3. Metodología.
  - Determinación de objetivos: de la visión a la acción.
  - Elaboración de escenarios: mapas y modelos.
  - El líder coach como elemento dinamizador o limitador.
4. Desarrollo de competencias en los colaboradores.
  - Fortalezas y debilidades.
  - Motivación.
  - Valores. Creencias facilitadoras y limitadoras.

- Desarrollo del coaching.
- Documentación para la gestión del coaching.
- La primera sesión de coaching.
- Aspectos clave del éxito en el coaching.
- Tipos de coach/colaborador.

5. Reflexiones finales.

---

## MÓDULO 7

### LÍDERES FELICES CON ESTILO PROPIO

#### CONTENIDOS

1. Si yo fuera.
2. Estilo de influencia "duro".
3. Estilo de influencia "blando".
4. Estilo de influencia "inexistente".
5. Estilo de influencia "medio".
6. Estilo de influencia "líder".
7. Las cualidades de un líder.
8. Herramientas para desarrollar el líder que llevas dentro.
9. Líder inteligente emocional.
10. Líderes felices con estilo propio.



## CALENDARIO

El ***Diplomado de Habilidades Directivas*** se estructura en dos partes: una primera parte (50 horas) con clases en directo y una segunda parte (75 horas) e-learning.

### Primera parte (50 horas)

La primera parte tiene una duración de 50 horas y se realizará del 04 al 15 de julio de 2022 de lunes a viernes de **16:00 a 21:00h** (hora de España peninsular)\*. Estas sesiones serán impartidas en vivo por expertos profesionales en activo y podrás escoger entre:

- Asistir presencialmente en ISEP Madrid.
- Seguir las en directo desde donde quieras gracias al [método ISEP At Home©](#).

### Segunda parte (75 horas)

La segunda parte se iniciará tras terminar la primera parte, y consistirá en una formación e-learning de 75 horas, las cuales podrás realizar a tu ritmo del 18 de julio al 19 de septiembre de 2022 a través del Campus Virtual de ISEP.

\*El horario de la modalidad presencial está sujeto a modificaciones.



### **ISEP Barcelona**

C/ Berlín, 9, bajos  
08014 Barcelona  
Tel. 93 487 77 77  
barcelona@isep.es

---

### **ISEP Madrid**

C/ Raimundo Lulio, 3  
28010 Madrid  
Tel. 91 539 90 00  
madrid@isep.es

---

### **ISEP Valencia**

Avda. Tres Forques, 2  
46018 Valencia  
Tel. 96 394 48 29  
valencia@isep.es

### **ISEP Internacional**

Tel. +34 876 660 524  
diplomados@isep.es

**[www.isep.es](http://www.isep.es)**